

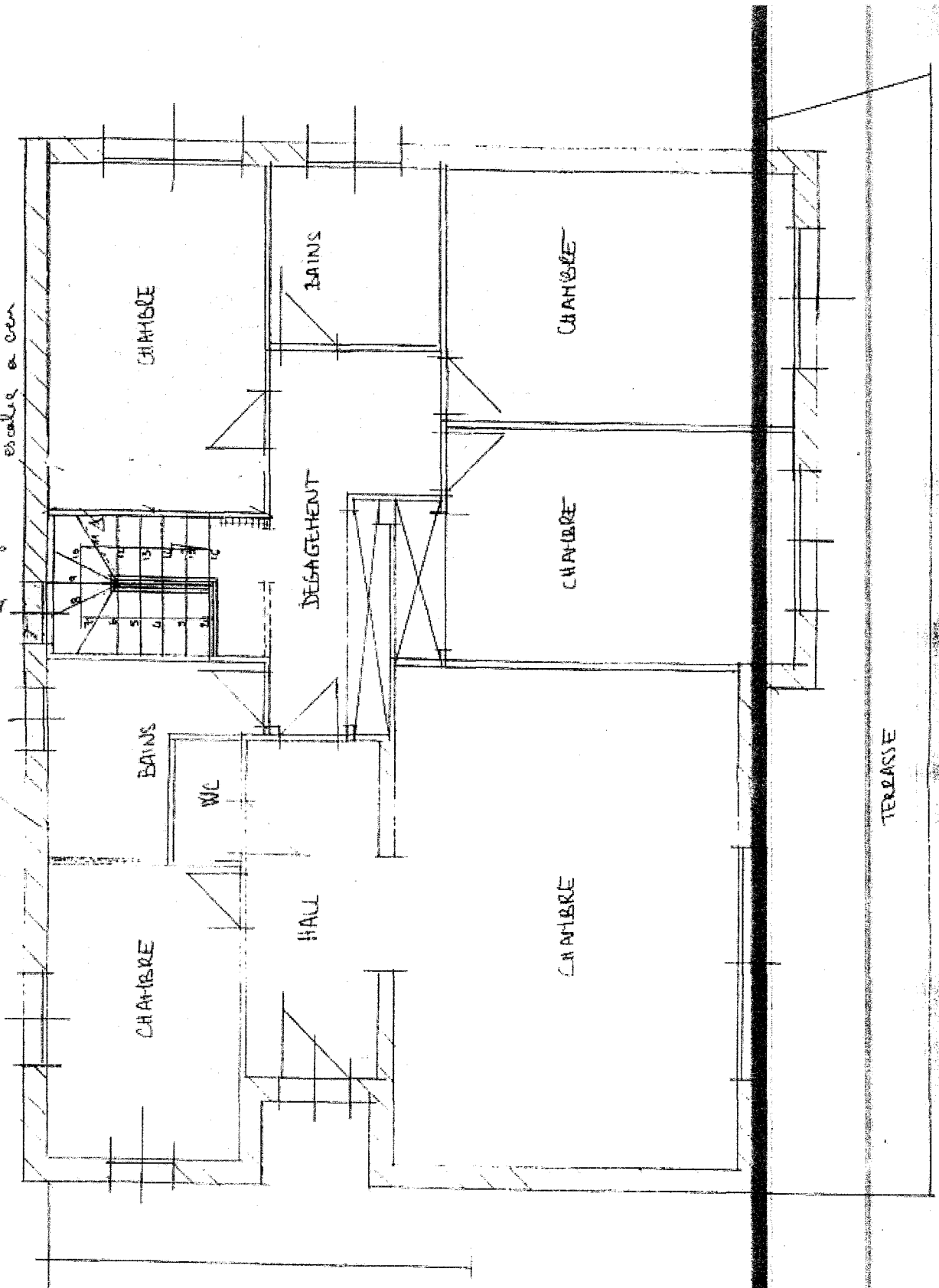
———— ÉLÉVATION
 ———— PLANCHER
 ———— MUR
 ———— POUTRE




REZ de CHAUSSEE. E.M. 1/50

JANUARI 1904

Plancher 70 x 95th en bois
 projet 90 x 190H
 escalier à ven

Sans
 à définir



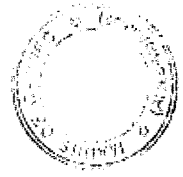
-  EXISTANT
-  PROJET
-  À DÉMOLIR

ÉTAGE — 1/50 —
 TRAVAIL 2001 —

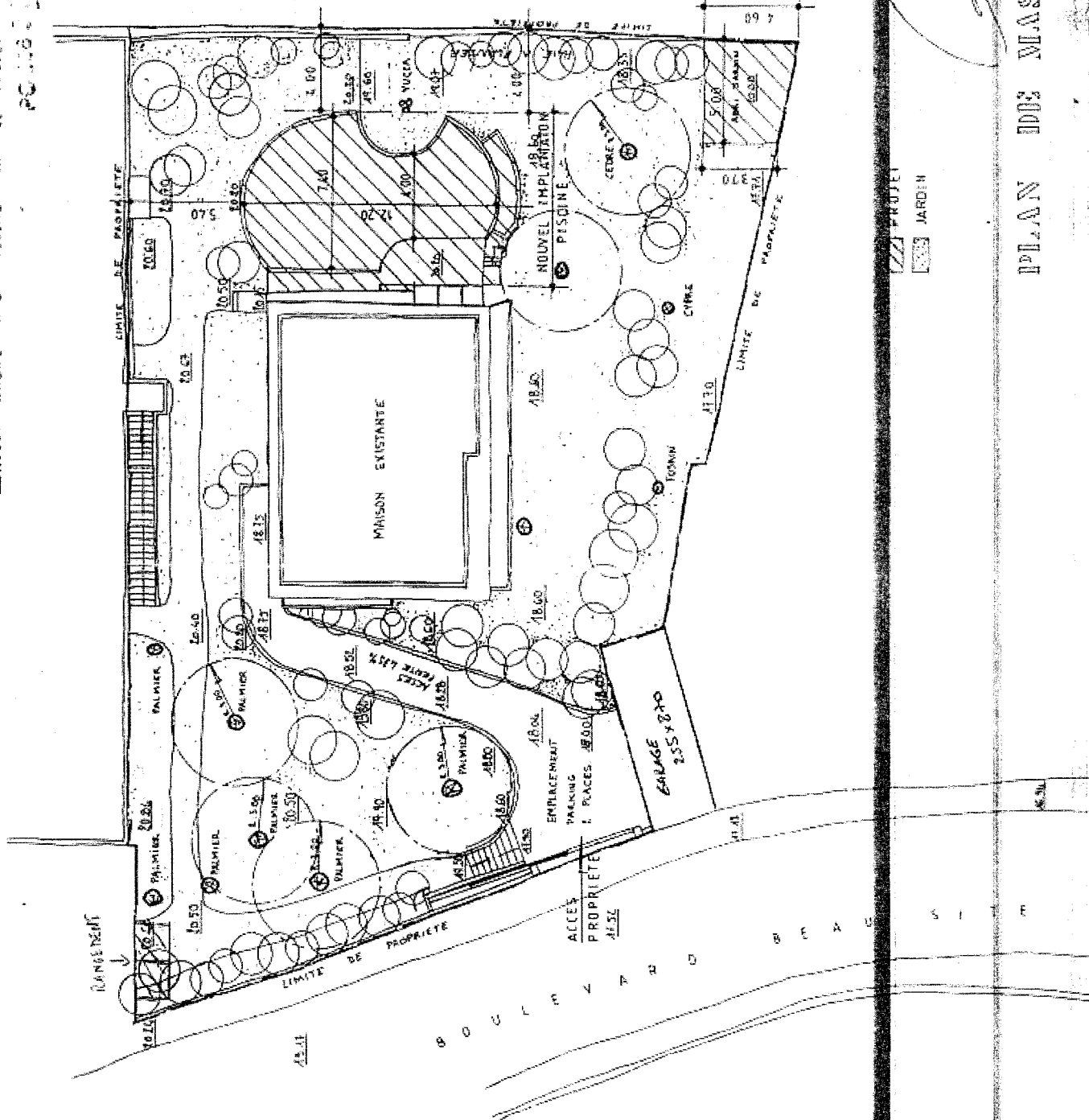
- RACCORDEMENT SUR RESEAU EGOUT EXISTANT
- EAU ET ELECTRICITE DANS MAISON EXISTANTE
- AUCUN ARBRE N'EST TOUCHE PAR LE PROJET

22 248

VU POUR AVE ANNEXE A NOTRE ARRÊTÉ
 de 2007/07 en date du 09 JUILLET
 CANNES, LE 23-AUG-2007



15.01.01



PROJET JARDIN

PLAN DES MASSES DE ECHELLE 1/200